

Interview

社員インタビュー Vol. 4

おすすめしたい製品は縞鋼板です！

Q.入社のかっかけはなんですか？ 前職は何をされておりましたか？

接客業にやりがいはあったが・・・

以前は、コンビニの店長をしていました。

お客様とのコミュニケーションや、何度も来店してくれる常連客とのやり取りも楽しくて、人と関わる仕事にやりがいを感じていましたね。

ただ、コンビニは不規則な時間での勤務ですし、店長という立場上、仕事に携わる時間が多くて不安も感じていました。それで、転職を意識するようになったんです。



2020年入社 KOPくん

社会貢献と、形に残る仕事に魅力を感じた

日本ピットは、社会貢献も含めて建設業という形に残る仕事というところに魅力を感じて入社しました。

これまではずっと接客業で、転職先も最初は接客業を考えてたんですが、営業という職種にも興味があったんです。

それに自分が知らない製品を、どれだけ知識を身につけて売ることが出来るのか、自分の可能性を追求したい、挑戦したいという気持ちもありました。

一番最初に内定の連絡をくださったのも日本ピットだったので、縁があるのかもと思いましたね。

Q.日本ピットのおすすめの製品はありますか？

おすすめしたい製品は「縞鋼板」

私がおすすめしたい製品は「縞鋼板」です。

これまでも縞鋼板はありましたが、枠の形状が変わって、強度の確保と精度も向上して、さらに価格を抑えることができた自慢の新商品なんです。

特殊な技術で、溶融亜鉛メッキを溶接

他社さんとの大きな違いは価格です！

溶接亜鉛メッキ仕様は、錆止め塗装より安いんです。

メッキをかけた製品を溶接できる特殊な技術で実現した画期的な製品なんですよ。



縞鋼板 (チェッカープレート)

Q.お客様との接し方で意識していることはありますか？



何を求めているのか、何を必要としているのか

そうですね、お客様が何を求めているのか、何を必要としているのかを感じ取ることを意識しています。

これまで、相手の気持ちを理解することって難しいなと思うことがよくあったんです。

だから、お客様がどんなことを求めているのか理解したいですし、聞き上手になるように心がけてます。

Q.思い入れのある物件はありますか？

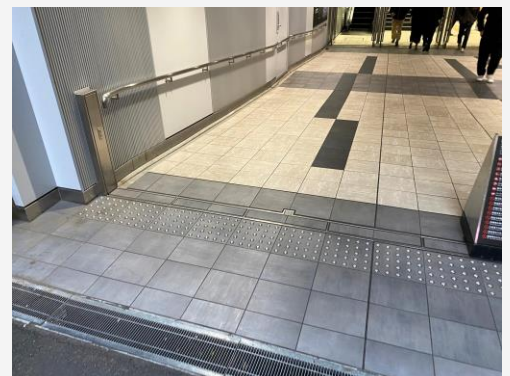
施工にヒヤヒヤ、それだけに思い入れが

さきほどもお話しした現場なんですが、「渋谷ヒカリエ」が一番思い入れがありますね。シート式の防水板だったんですが、施工に苦労したんですよ。

本来は三方枠一体で取り付けるんですが、人の出入りが多いということもあって、夜間作業で2日に分けて、半分ずつ施工することになったんですよ。

2回目の施工日に、ちゃんと目地が合うのかヒヤヒヤしながら施工に立ち会ったのをよく覚えています。

それから、三方枠を分割で付ける依頼があったら、この時の経験からあまりおすすめしません、とお客様にアドバイスできるようになりました。



連絡通路 ▶
シート式防水板はこの下に収納されています。

シートを引き上げると設置ができます。保管場所が不要で、短時間で設置ができます。

[JP-WP-ST シート式防水板](#)
カタログはこちら

Q.今後チャレンジしたいことはありますか？



いろんなことを吸収していきたい

今期から、防水板から建材製品の担当をすることになったんです。

だから、毎日がチャレンジの思いで仕事をしております。（笑）

まだまだ実績と経験が少ないので、実績のある上司からいろんなことを吸収していきたいと思ってます。